

APPLICATIONS SIG

Système d'Information Géographique

DÉDIÉES AU SUIVI DU SCOT DU PAYS DE BROCÉLIANDE

AIDE À L'UTILISATION



LE SCoT ?

Le Syndicat mixte du Pays de Brocéliande a pour objet l'élaboration, l'approbation, la mise en œuvre, le suivi et la révision de son Schéma de Cohérence Territoriale (SCoT).

Le SCoT est un document de planification de référence pour l'aménagement du territoire. Approuvé le 19 décembre 2017, il définit les objectifs structurants en matière d'urbanisme, de déplacements, de commerces,... dans le but de faciliter la mise en œuvre des politiques publiques des collectivités locales du territoire.

Le SCoT est intégrateur, c'est-à-dire qu'il comprend les objectifs, orientations et règles des documents de portée supérieure (SDAGE, SAGE, SRCE,...) en application à sa date d'approbation.

Il est un pivot entre les différentes politiques d'aménagement et de développement menées à des échelles supra territoriales avec les politiques locales. Les PLU et PLUi doivent être compatibles avec le SCoT.



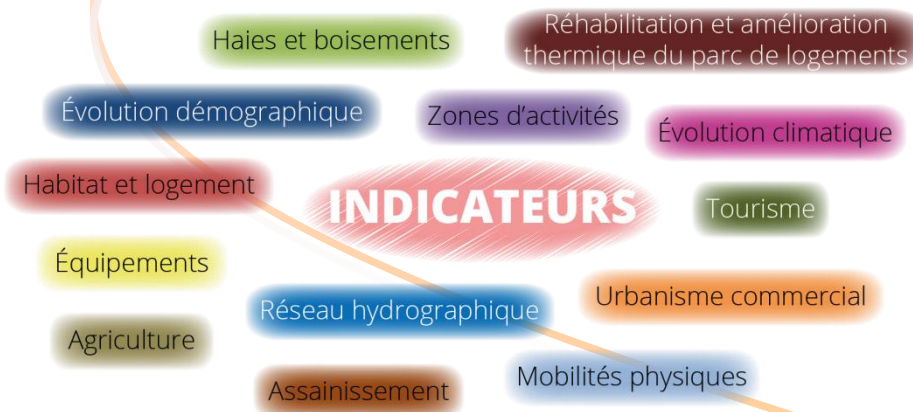
LE SUIVI DU SCoT

Structuré à l'horizon 2030, le SCoT est évalué tous les 6 ans afin d'en mesurer l'impact pour le territoire. Le Syndicat mixte du Pays de Brocéliande a donc la responsabilité de mettre en place des indicateurs et outils de suivi pour les orientations et objectifs qui ont été fixés par ses élus. Cette veille sur la mise en œuvre permet notamment de déterminer si une modification ou une révision du document est nécessaire.

31 INDICATEURS

dans

13 CATÉGORIES



LES MOYENS DE SUIVI

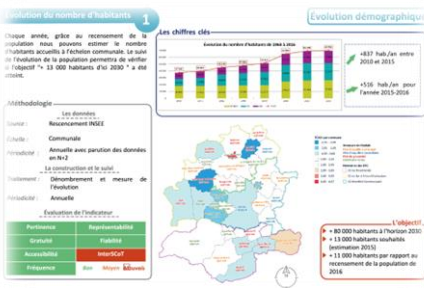
Les indicateurs ont été préalablement définis par l'intermédiaire de fiches individuelles qui servent de référence pour leur valorisation :

- Une grille de critères
- La présentation de l'indicateur
- L'acquisition des données
- La production de l'indicateur
- La méthodologie employée

Chiffres clés			Méthodologie		
Nature	Commune	Statisticien	Méthodologie		
Domaine du suivi	Secteur d'indicateurs du Pays de Luxembourg	Statistique	Méthodologie		
Objectif	Évaluation de l'implication des communes par pilotage participatif		Méthodologie		
Indicateur associé	Méthodologie		Méthodologie		
Indicateur associé	Méthodologie		Méthodologie		

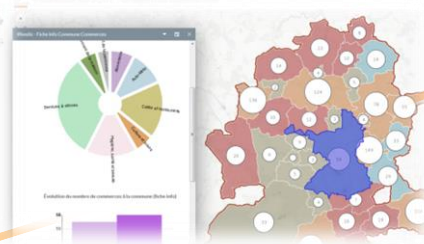
2 supports privilégiés

❖ DOCUMENT PAPIER



- Mise à jour annuelle du document
- Reprise de l'ensemble des indicateurs

❖ APPLICATIONS SIG

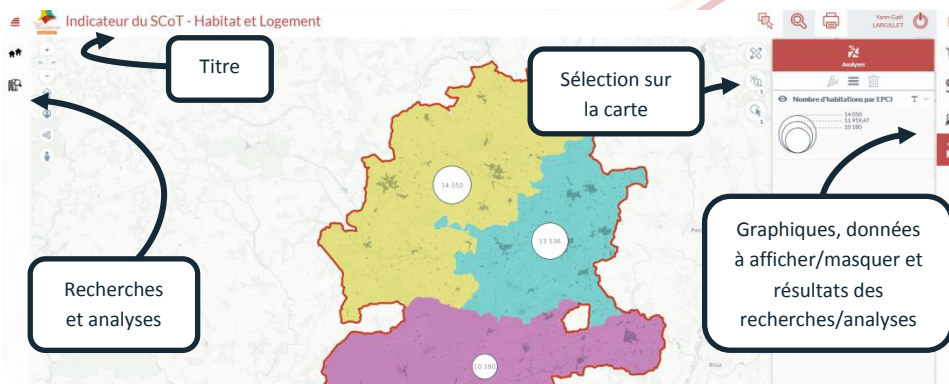


- Évolution sur plusieurs années
- Localisation des données

GUIDE D'UTILISATION

Les applications SIG se basent sur le même schéma en fonction des différents indicateurs :

- Même interface visuelle entre les applications (volet de gauche : recherches et analyses / volet de droite : graphiques et données)
- Données disponibles à l'échelle Pays, à l'échelle intercommunale et à l'échelle communale
- Données d'évolution accessibles en cliquant sur les territoires
- Possibilité pour l'utilisateur de filtrer les graphiques



+ EN DÉTAIL



Sélectionne une analyse/recherche



Sélectionne un territoire en cliquant - sélectionner le type au préalable via **1**

Affiche les graphiques



Affiche les données masquées ou affichées grâce au symbole



Affiche les résultats de l'analyse



Affiche les résultats de la recherche



INDICATEURS SCoT Pays de Brocéliande



ÉVOLUTION

DÉMOGRAPHIQUE

Synthèse

Indicateurs SCoT	Nombre d'habitants à l'échelle du territoire	Nombre d'habitants par pôle	Taux de Croissance Annuel Moyen (TCAM)
Données	INSEE - Recensement 2016 données en vigueur 2019		
Remarques	Préconisés par le bureau d'études		
Échelle	Commune - EPCI - Pays		
Unités	Dénombrement		Pourcentage

Données

Nom de la donnée	Recensement en vigueur à l'année N correspondant aux données N-3	
Source	INSEE	
Champs utilisés	Population municipale (nombre d'habitants à la commune)	TCAM (Taux de Croissance Annuel Moyen)
Méthodologie	Dénombrement	$((pop_finale/pop_départ)^{1/(année_finale-année_départ)})-1$

INDICATEURS SCoT Pays de Brocéliande



HABITAT ET LOGEMENT

Synthèse

Indicateurs SCoT	Nombre de logements autorisés par an et par EPCI	Nombre de logements autorisés dans l'enveloppe urbaine	Taux de vacance
Indicateurs privilégiés	Nombre d'habitations par an et par EPCI	Superficie de la tache Habitation par an - Centre-bourg et Territoire	
Données	MAJIC (cadastre fiscal) annuelles - Variable taxe d'habitation	Produit des habitations MAJIC et du bâti cadastral	MAJIC (cadastre fiscal) annuelles - Variable taxe d'habitation - Variable vacance
Remarques	Données plus fiables que SITADEL	Méthode dite "des tampons" utilisée par les bureaux d'étude	Données non disponibles ailleurs
Échelle	Commune - EPCI - Pays	Bâti - Centre-bourg - Commune - EPCI - Pays	Bâti - Commune - EPCI - Pays
Unités	Dénombrement des habitations et évolution annuelle	Superficie de la tache Habitation totale et Centre-bourg en hectares	Dénombrement et pourcentage des habitations vacantes sur le total
Limites		Absence de définitions normalisées d'une tache bâtie, d'une enveloppe urbaine,...	

Données

Nom des données	Nombre d'habitations année N	Tache Habitation année N	Taux de vacance année N
Sources	MAJIC	MAJIC + EDIGEO (cadastre graphique)	MAJIC
Champs utilisés	PEV ccoaff = 'H'	PEV ccoaff = 'H' associée au bâti du cadastre en passant par l'identifiant parcellaire entre local et parcelle	PEV ccoaff = 'H' et PEV ccthp = 'V'
Explications	H : caractérise les habitations		V : caractérise la vacance
Méthodologie	Dénombrement	Méthode des tampons 50 m de buffer autour des bâtiments concernés puis érosion de 10 m avant uniformisation de la tache	Dénombrement et pourcentage

INDICATEURS SCoT Pays de Brocéliande



ZONAGES AGRICOLES ET NATURELS

Synthèse

Indicateurs SCoT	Évolution de la surface des zones A des DU	Nombre de logements autorisés en zone agricole et changement de destination
Données	Zonages des DU sur couche carto des zonages à l'année	Zonages des DU sur couche carto des zonages à l'année avec MAJIC annuelles - Variable taxe d'habitation
Remarques	Préconisés par le bureau d'études	Préconisés par le bureau d'études et données plus fiables que SITADEL
Échelle	Zonage - Commune - EPCI - Pays	Bâti - Zonage - Commune - EPCI - Pays
Unités	Superficie et pourcentage	Dénombrement et pourcentage
Limites		Pas d'uniformisation des zonages Ah à l'échelle du territoire - Nécessité d'interprétation

Données

Nom des données	Surface des zonages agricoles et naturels dans les DU année N	Nombre d'habitations dans les zonages Ah du territoire année N
Sources	DU du territoire	DU du territoire + MAJIC (cadastre fiscal)
Champs utilisés	TYPEZONE in ('A', 'N', 'Nh')	TYPEZONE in ('A', 'N', 'Nh') AND DESTDOMI in ('01','03') OR LIBELLE in ('Nhi', 'Nr', 'NH', 'Nh', 'Nri') AND DESTDOMI not in ('99', '02', '04', '05', '07', '10', '09')
Explications	A : Zonage de type agricole N : Zonage de type naturel Nh : Zonage de type naturel constructible	01 : Vocation d'habitat 02 : Vocation d'activité 03 : Vocation mixte habitat / activité 04 : Vocation de loisirs 05 : Vocation d'équipement 07 : Vocation d'activité agricole 09 : Vocation d'espace remarquable naturel 10 : Vocation de secteur de carrière LIBELLE : libellés spécifiques à chaque DU correspondant à du zonage Ah
Méthodologie	Superficie et répartition	Dénombrement et superficie

INDICATEURS SCoT Pays de Brocéliande



FONCIER ET ACTIVITÉS ÉCONOMIQUES

Synthèse

Indicateurs SCoT	Zonages à vocation d'habitat et d'activité inscrits dans les DU	Superficie consommée pour l'activité économique
Données	Zonages des DU sur couche carto des zonages à l'année	Taches Habitation, Économique, Mixte et Non déterminée dans les zonages DU
Remarques	Préconisés par le bureau d'études	Méthode dites "des tampons" utilisée par les bureaux d'études
Échelle	Zonage - Commune - EPCI - Pays	Bâti - Centre-bourg - Commune - EPCI - Pays
Unités	Superficie des zonages en hectares et répartition en pourcentage	Répartition des usages dans zonages économiques en pourcentage
Limites		Absence de définitions normalisées d'une tache bâtie, d'une enveloppe urbaine,...

Données

Nom des données	Zonages à vocation d'habitat et d'activité inscrits dans les DU année N	Zonages économiques et typologie du bâti présent année N
Sources	DU du territoire	DU du territoire + MAJIC (cadastre fiscal) + EDIGEO (cadastre graphique)
Champs utilisés	(TYPEZONE in ('AUC','AUS') AND DESTDOMI not in ('04','05'))	TYPEZONE IN ('U','AUC','AUS') AND DESTDOMI NOT IN ('01','04','05') Tache habitation (voir ci-dessus) PEV ccoaff <> 'H' associé au bâti du cadastre en passant par l'identifiant parcellaire entre local et parcelle
Explications	Auc : Zonage à urbaniser 1AU Aus : Zonage à urbaniser 2AU	
Méthodologie	Surface en hectares	Répartition par zonage économique des pourcentages en habitation, économique, mixte et autres

INDICATEURS SCoT Pays de Brocéliande



URBANISME

COMMERCIAL

Synthèse

Indicateur SCoT	Nombre de commerces par pôle et par secteur d'activité
Données	SIRENE 2018 avec uniquement les codes entreprises liés au commerce
Remarques	Données gratuites - La plus à jour
Échelle	Commerce - Commune - EPCI - Pays
Unités	Dénombrement des commerces et des typologies
Limites	Géolocalisation approximative des adresses

Données

Nom de la donnée	Nombre de commerces année N
Source	SIRENE
Champ utilisé	Code SIRENE spécifique au commerce de détail
Explications	Catégories : Alimentaire / Auto-Moto / Bazar, occasion et divers / Cafés et restaurants / Culture et loisirs / Équipement de la maison / Équipement de la personne / Hygiène, santé et beauté / Services à vitrines
Méthodologie	Répartition et géolocalisation à l'adresse (approximative)

INDICATEURS SCoT Pays de Brocéliande



MOBILITÉS

Synthèse

Indicateur SCoT	Taux de fréquentation des TEC	Mobilités domicile-travail par commune	Évolution du trafic moyen journalier
Données	Passages des TEC	Flux des actifs par commune	Comptage de passage de véhicule année N
Remarques	Données des bulletins horaires des lignes du territoire	Actifs travaillant dans, hors la commune et total d'actifs	Compteurs permanents et/ou temporaires
Échelle	Commune - EPCI - Pays	Commune - EPCI - Pays	Axe routier
Unités	Dénombrement des passages, des lignes et des arrêts	Dénombrement	Dénombrement
Limites		Données 2010 en vigueur 2012 et données 2015 en vigueur 2017	Évolution uniquement sur les compteurs permanents

Données

Nom de la donnée	Nombre de passages des TEC année N	Nombre d'actifs entrants et sortant de la commune Nombre d'actifs total	Comptages de passages de véhicules année N moyenne journalière
Source	Région Bretagne	INSEE	CD 35
Champ utilisé	Reprise directe des bulletins horaires	C15_ACTOCC15P_ILT1 / C15_ACTOCC15P_ILTAUT / C15_ACTOCC15P	MJATVTCJN / MJAPLTCJN / MJAPPLTCJN
Explications	calcul du nombre de passages en direction de Rennes ou en partance de Rennes par commune	Nb actifs travaillant dans commune de résidence / Nb actifs travaillant dans autre commune / Nombre d'actifs de 15 ans ou plus ayant un emploi	Moyenne journalière annuelle tous véhicules / Seulement Poids-Lourds / Pourcentage Poids-Lourds
Méthodologie	Dénombrement et moyenne par jour	Dénombrement par commune	Moyenne journalière annuelle

INDICATEURS SCoT Pays de Brocéliande



FRÉQUENTATION

TOURISTIQUE

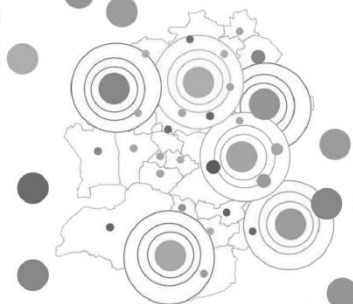
Synthèse

Indicateur SCoT	Nombre de kilomètre de chemins de randonnées	Fréquentation des sites touristiques
Données	Linéaire de randonnée en promotion par usage et au total entre PDIPR et Hors PDIPR	Comptages des sites touristiques du territoire
Remarques	Données annuelles en fonction des mises à jour des protections	Données provenant directement des structures gestionnaires
Échelle	Commune - EPCI - Pays	Site - Commune - EPCI - Pays
Unités	Kilométrage	Dénombrement
Limites		Méthodes de comptage hétéroclites

Données

Nom de la donnée	Kilométrage du linéaire de randonnée en promotion année N	Comptages, estimations de passage ou entrées sur le site touristique année N
Source	SIG Randonnée Pays	OT - EPCI - DPT35 - CRT
Champ utilisé	Calcul sur linéaire numérisé	Reprise directe des chiffres transmis
Explications	Tronçons découpés en fonction de leur protection au PDIPR et usage	Chaque site est associé à une fréquentation
Méthodologie	Addition des longueurs des tronçons en fonction de leurs caractéristiques	Dénombrement à l'année

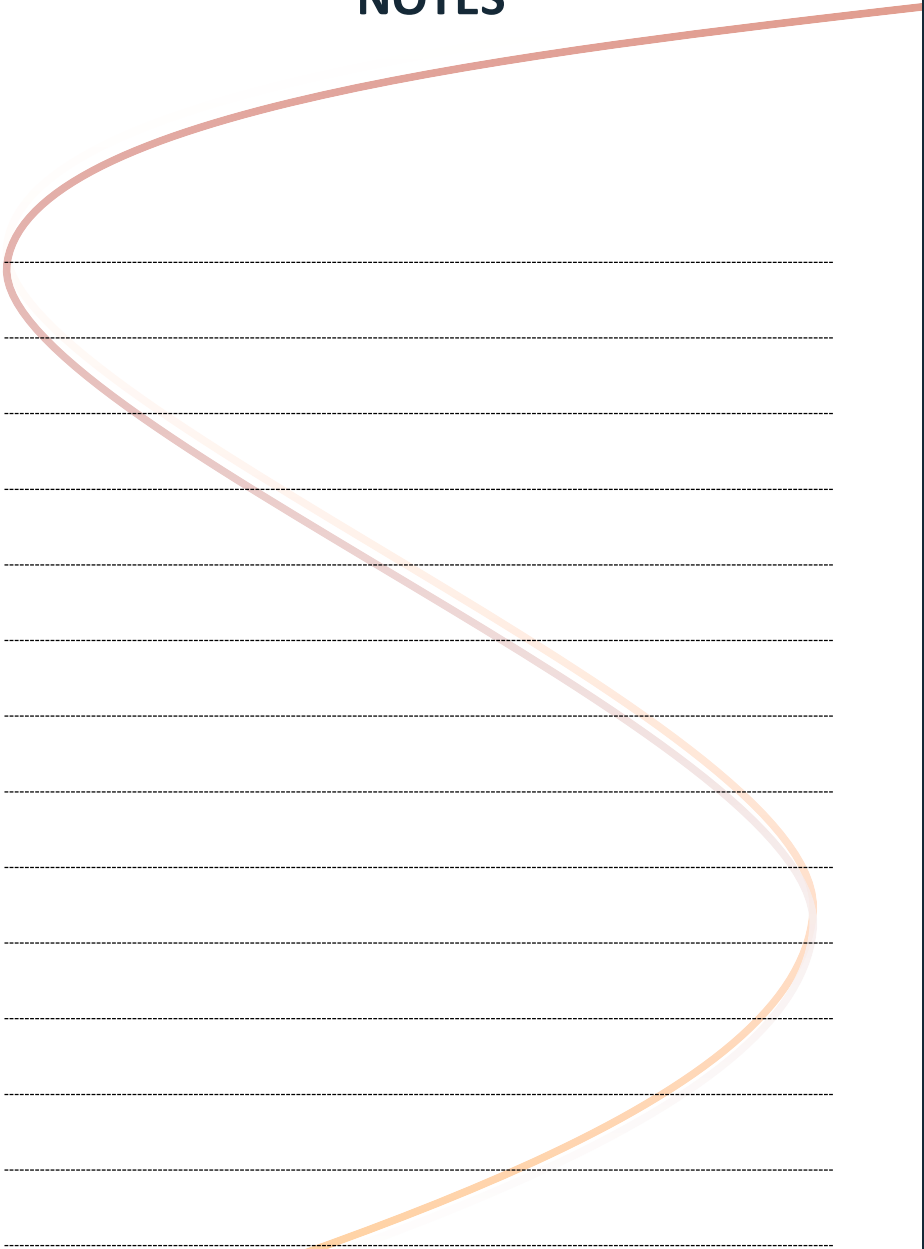
INDICATEURS SCoT Pays de Brocéliande




ENVIRONNEMENT
ET
RÉHABILITATION
ÉNERGÉTIQUE

À venir...

NOTES



NOTES



A series of horizontal dashed lines for writing notes, contained within a decorative frame.

CONTACTS

Syndicat mixte du Pays de Brocéliande

02 99 06 32 45

SIG

Yann-Gaël LARGILLET

yglargillet@pays-broceliande.fr

SCoT

Simon LECOFFRE

slecoffre@pays-broceliande.fr

Site internet

→ <http://www.pays-broceliande.com/>

Portail SIG

→ <http://sig.pays-broceliande.bzh/>

